

2018年12月3日

報道関係各位

SBI 日本少額短期保険株式会社
〒530-0011 大阪市北区大深町 3-1
グランフロント大阪 タワー B 13F**『みんなのスポーツサイクル保険』 発売 2 周年
発売開始時から契約件数は 420%超、収入保険料は 520%超に!**

SBI 日本少額短期保険株式会社(本社：大阪市北区 代表取締役社長：五十嵐 正明、以下「当社」)は、2016年12月1日に発売を開始した『みんなのスポーツサイクル保険』が、スポーツサイクルファンの皆様にご支持をいただき、発売2周年を迎えたことをお知らせします。

『みんなのスポーツサイクル保険』はロードバイク、マウンテンバイクなどのスポーツサイクルを対象とし、車両破損や盗難を補償します。近年では、自転車自体の販売台数は減少傾向にあるなか、健康志向の高まりなどから、趣味としてスポーツサイクルに乗る方も増加傾向にあります。その反面、スポーツサイクルは高価なものが多いため、盗難の対象になりやすく、しっかり施錠していても、盗難される場合もあります。これらの背景から、スポーツサイクルへの補償ニーズは高まっており、現在、『みんなのスポーツサイクル保険』は着実に業績を伸ばし続け、発売当初より契約件数は約424%の増加、収入保険料は約521%の増加となりました。また、各地のサイクルイベントに参加し、販促に努めたこともこの結果に繋がっていると考えます。

当社は、これからも「自転車をとりまくリスクに備える保険」の販売を通じて、多くのスポーツサイクルファンや関係者の方に広く知っていただけるよう、さらなる発展に努めてまいります。

『みんなのスポーツサイクル保険』の概要 (<https://www.n-ssi.co.jp/catalogue/sportscycle/>)

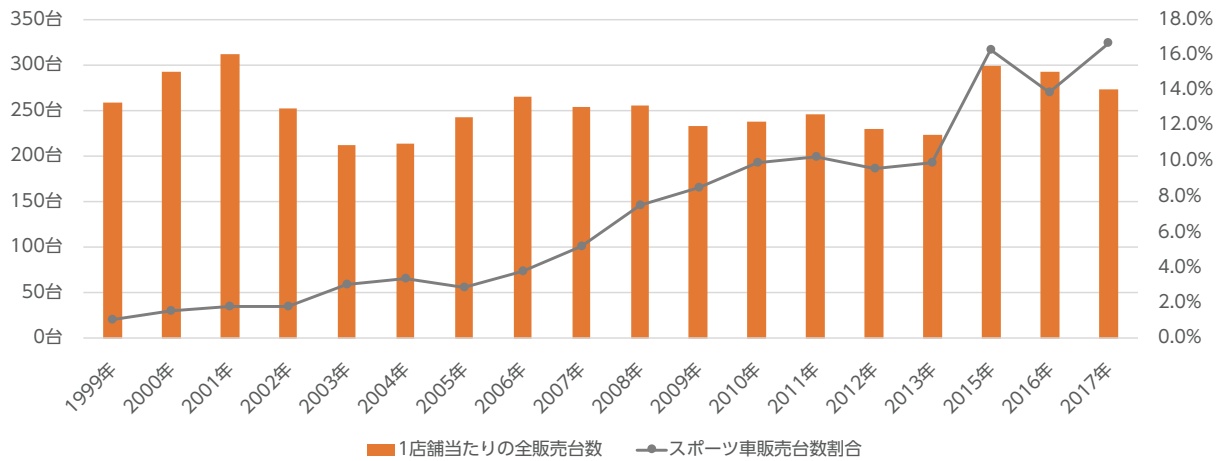
- ・交通事故による「全損」、「半損」および「盗難」を補償します。
- ・ご購入時に付けたパーツ・アクセサリも補償します。
- ・新車、中古車にかかわらずご加入いただけます。
- ・お申し込みは Web で簡単に完結します。

〈商品ロゴマーク〉

**本件に関するお問い合わせ**SBI 日本少額短期保険株式会社 営業推進部 藤原 一典
Phone. 06-6485-6000 Email. fujiiwara@n-ssi.co.jp

(参考資料)

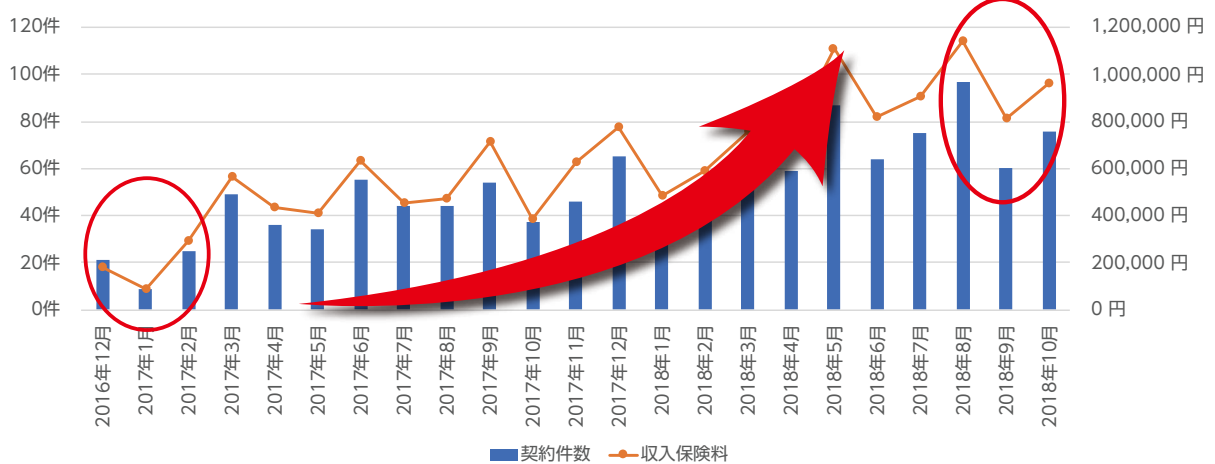
1店舗当たりの販売台数とスポーツ車販売台数割合の推移



※2014年は期中の統計基準変更のため年間統計作成せず

・「一般財団法人 自転車産業振興協会 年間総括資料」より

『みんなのスポーツサイクル保険』契約件数と収入保険料の推移 (12月1日時点)



※発売開始時の2016年12月～2017年2月と直近の2018年8月～2018年10月とで比較